

Come tu mi vuoi

Scheda tecnica spettacolo

Cast artistico e tecnico: 04 persone

Palcoscenico minimo: 8x6m

Carico elettrico: 26Kw

Tempi di montaggio: 6 ore

Tempi di smontaggio: 3 ore

Parco luci e fonica richiesto:

- Dimmer 20 canali
- N 07 piantane per spot
- N 08 par 64 lamp1000w pc61 con porta gelatine
- N 07 spot da 1000w con pora gelatine e bandiere
- N 04 etc (sagomatori)
- N 02 spot 2000w con porta gelatina o N 04 spot da 1000w con pora gelatine

Impianto audio:

- N 01 Mixer audio
- N 02 casse acustiche
- N02 Lettori cd o connessione per riproduttore audio con attacco jack stereo 3,5

Materiale scenico

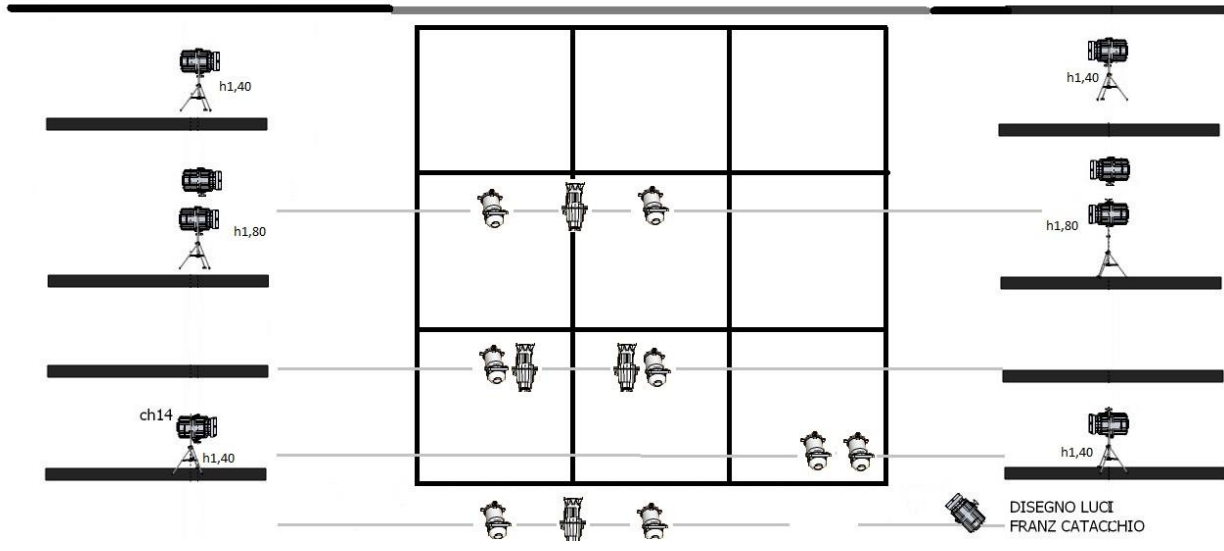
- Tappeto danza bianco 5x5m
- N01 pallone da plates diametro 120cm
- fondo bianco retroproiettabile
- Gelatine 200, 164, 201

La compagnia è autosufficiente in caso di mancanza di uno o più elementi della richiesta.

Per eventuali comunicazioni o chiarimenti:

responsabile tecnico Raffaele Giovinazzi

mob.: 347-3456412 e-mail: info@teatrodelleforche.com



DISEGNO LUCI
FRANZ CATACCCHIO